

地理オリンピックへの招待 (第2版)

カラー図版・資料

- 本資料は「地理オリンピックへの招待第二版」を補完するものです。
- 写真等カラー図版が必要な問題や資料、およびページ数の関係から掲載することのできなかつた図版等掲載しています。
- ガイドブックと合わせてご利用ください。

誤植修正

これによるお取替えは致しません。

箇所	誤	正
P168 14行目	神奈川県立希望ヶ丘高等学校	神奈川県立希望ヶ丘高等学校
19行目	今野亮祐	今野良祐
20行目	斎藤亮次	齋藤亮次

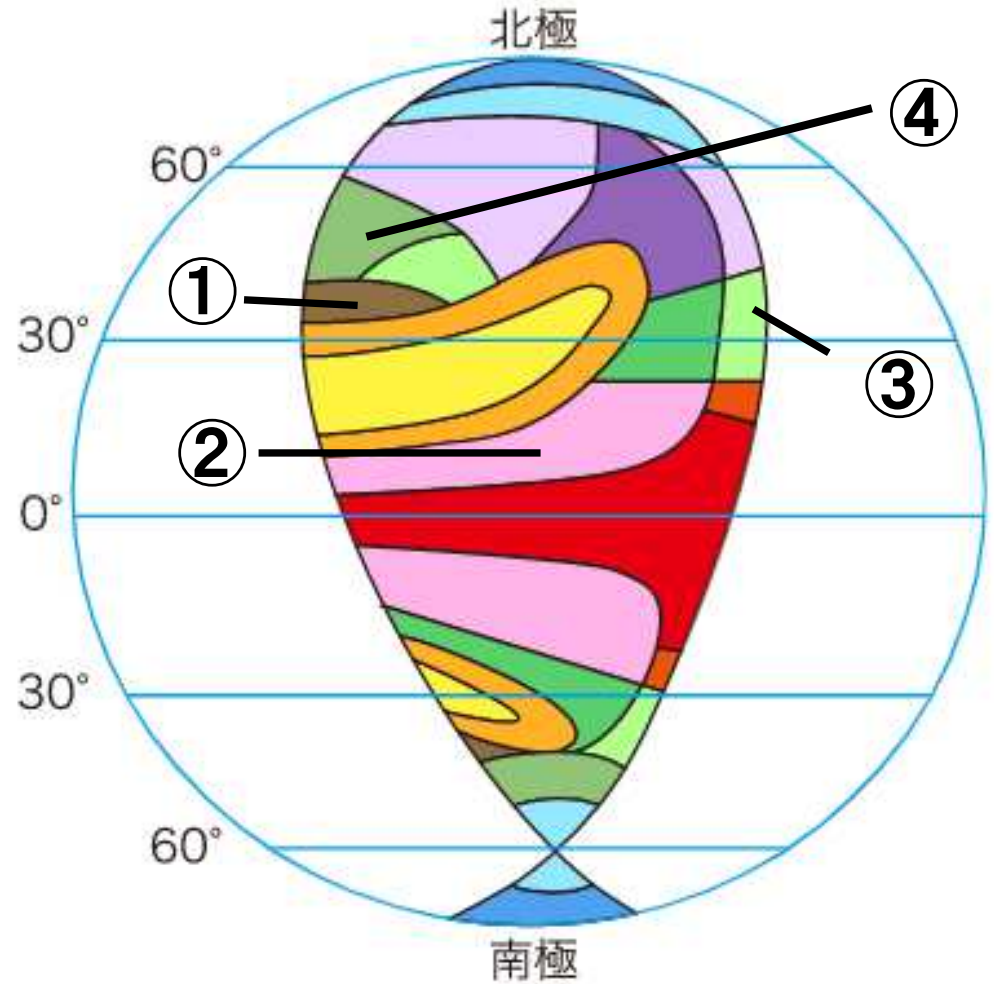
第2章 一次試験・マルチメディアテスト(MMT)

- 写真等カラー図版を掲載しています。

問1



左の樹木の果実部分

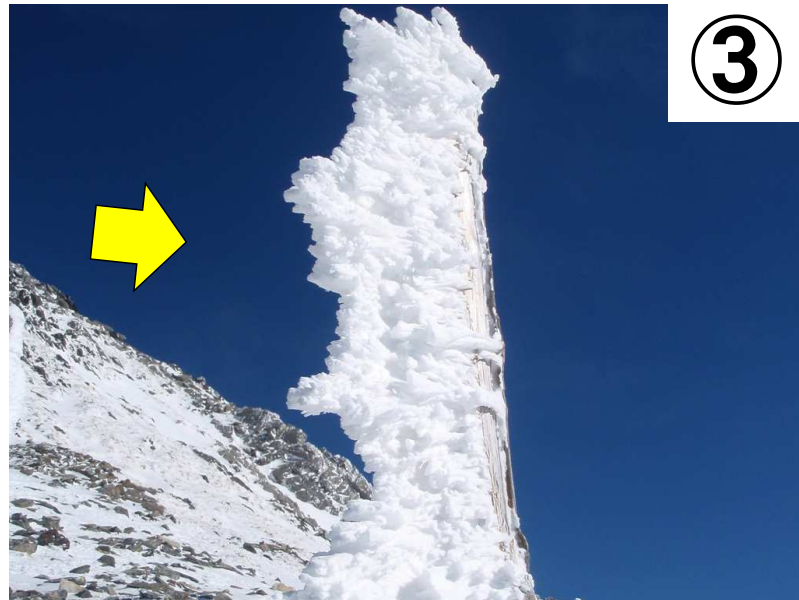


問2



(2016年9月撮影)

問3



問4



(2012年8月撮影)

問5



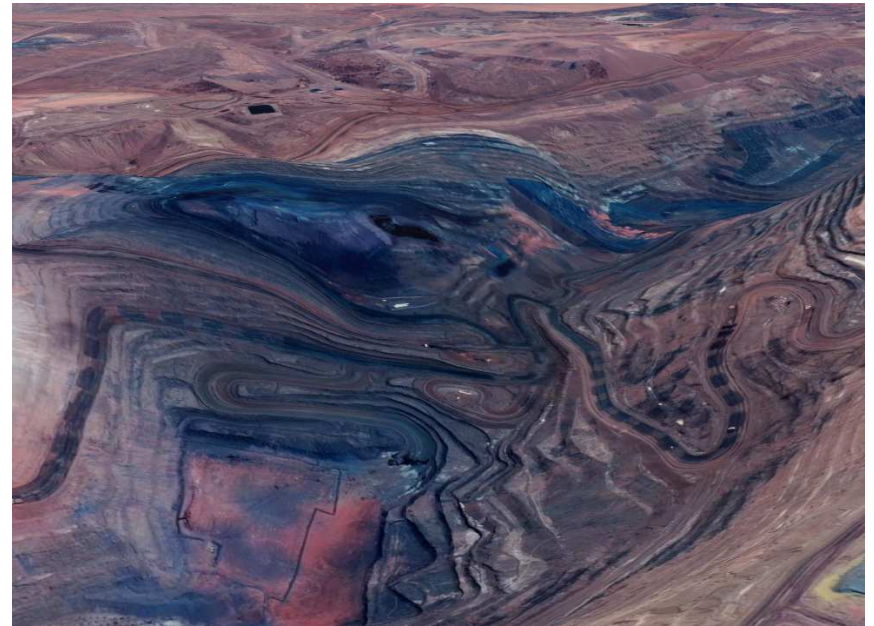
伊豆半島ジオパークHP (<http://izugeopark.org/theme/subtheme4/>) より

問6

A(標高2900m)

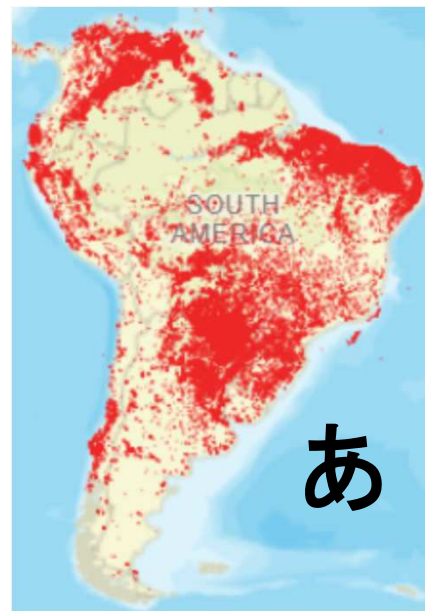
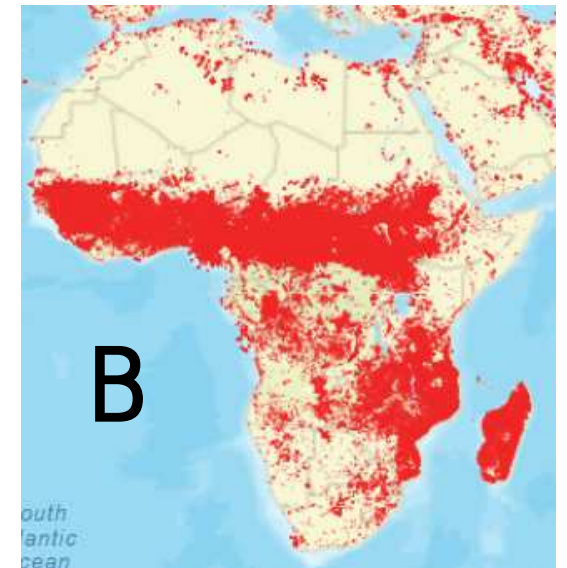
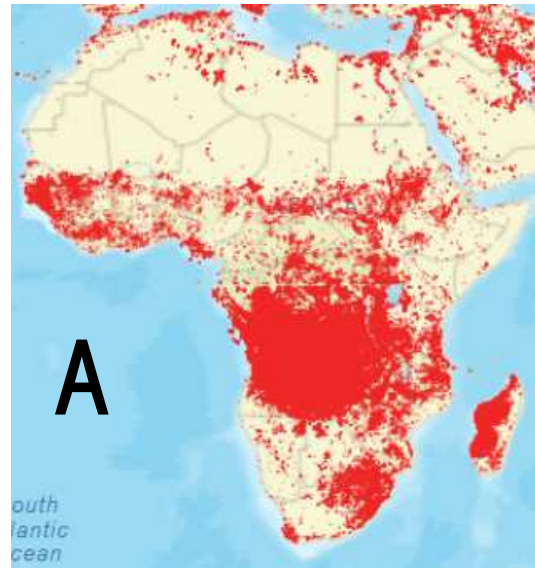


B(標高600m)



(google earth より)

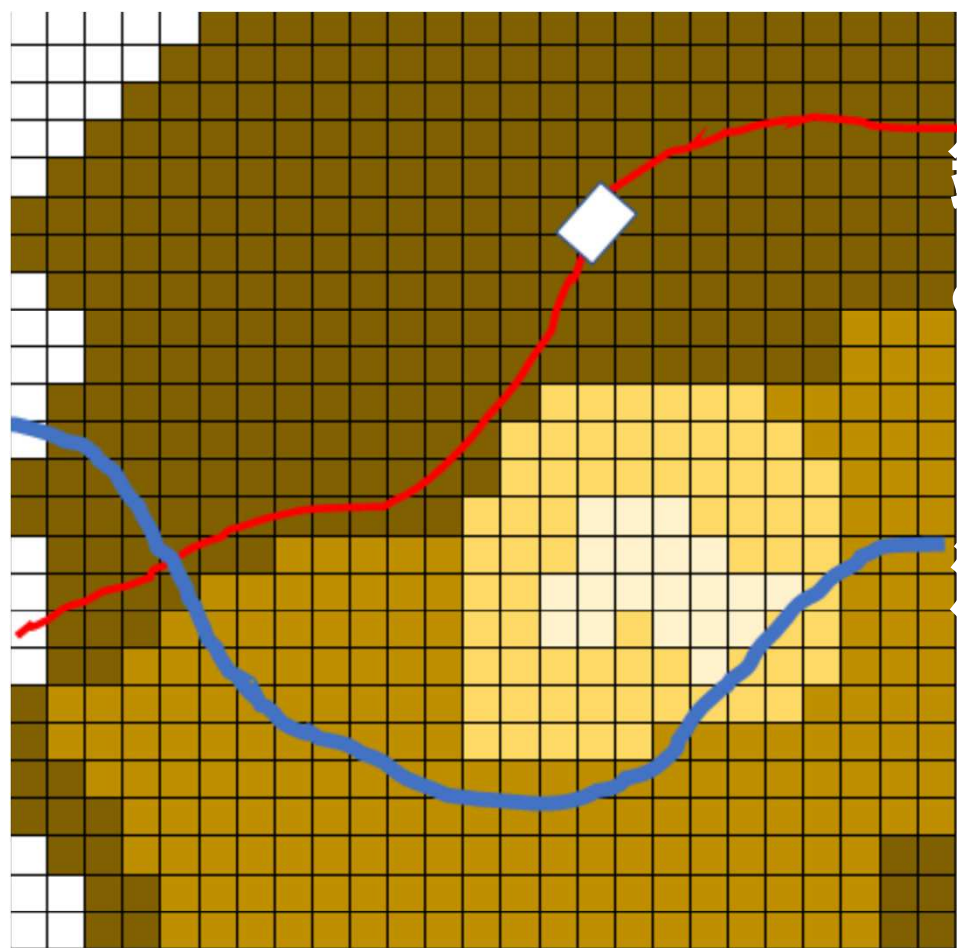
問16



赤点が火災を示す

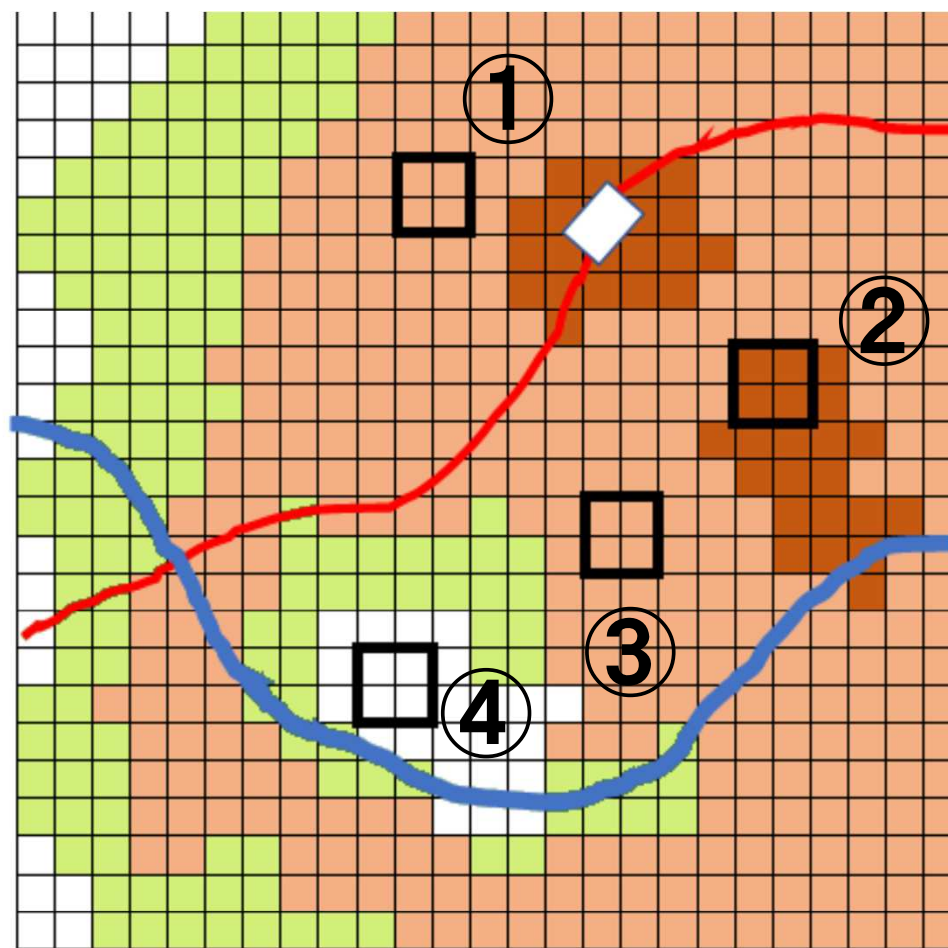
出典:FIRMSホームページ
<https://firms.modaps.eosdis.nasa.gov/>

問22



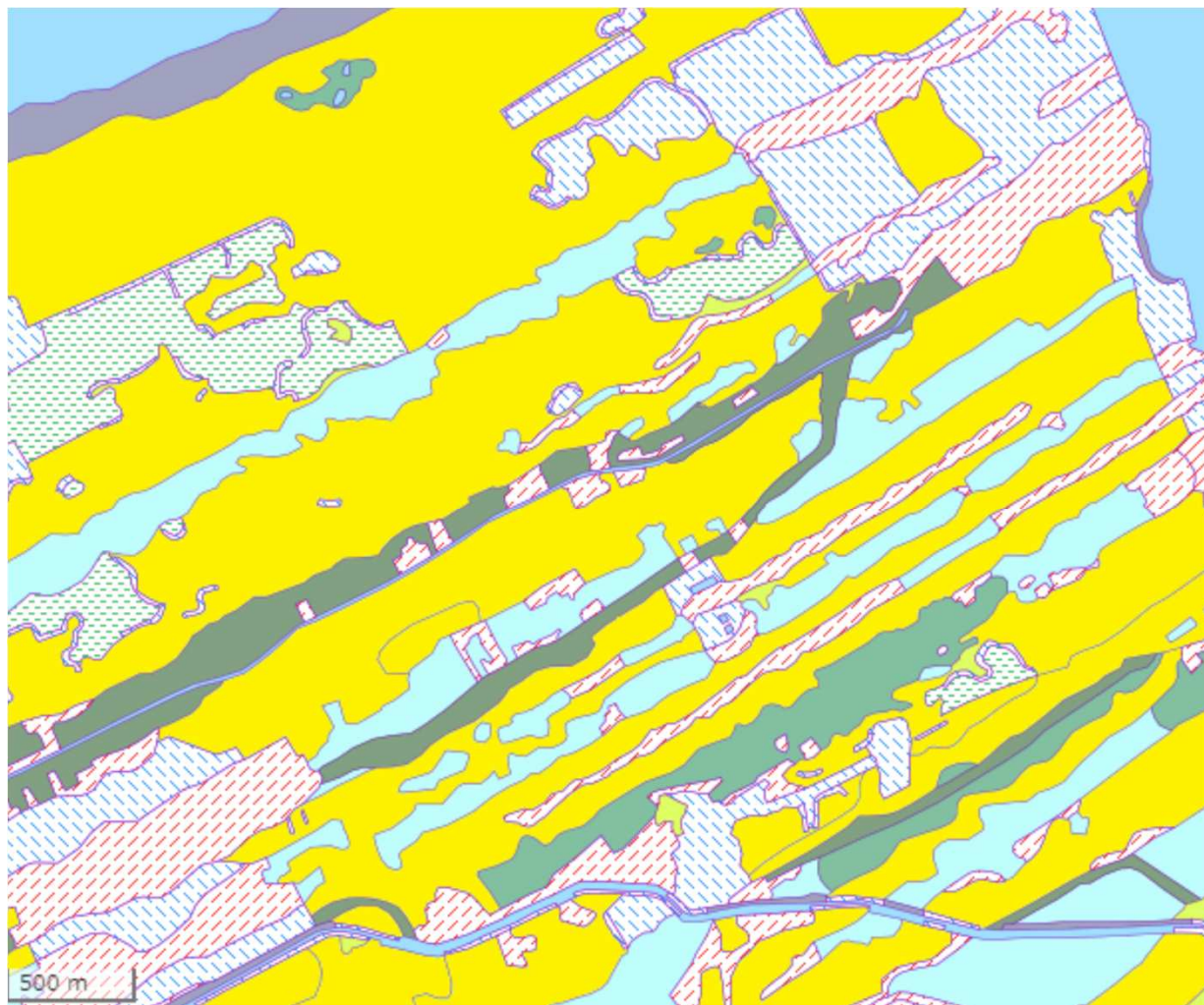
市街地の
形成時期

17 18 19 20 世紀



賃貸料 安 ← → 高

問25 次の図中 には畑・針葉樹林・集落などがみられる。あてはまる地形分類はどれか。



出典：地理院地図

問23



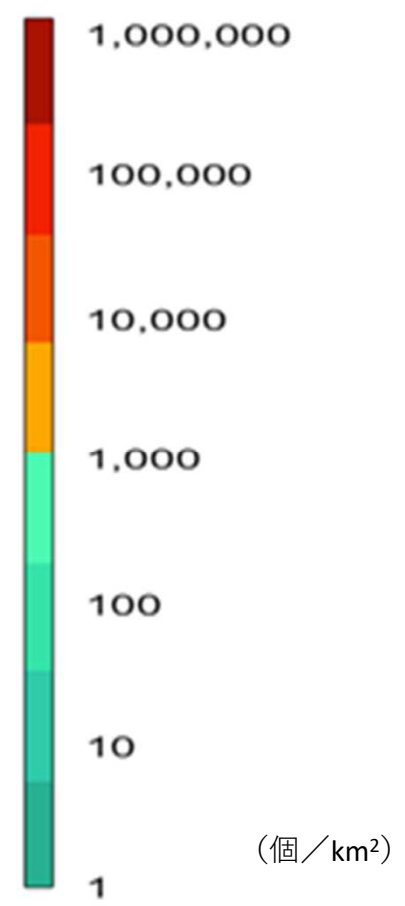
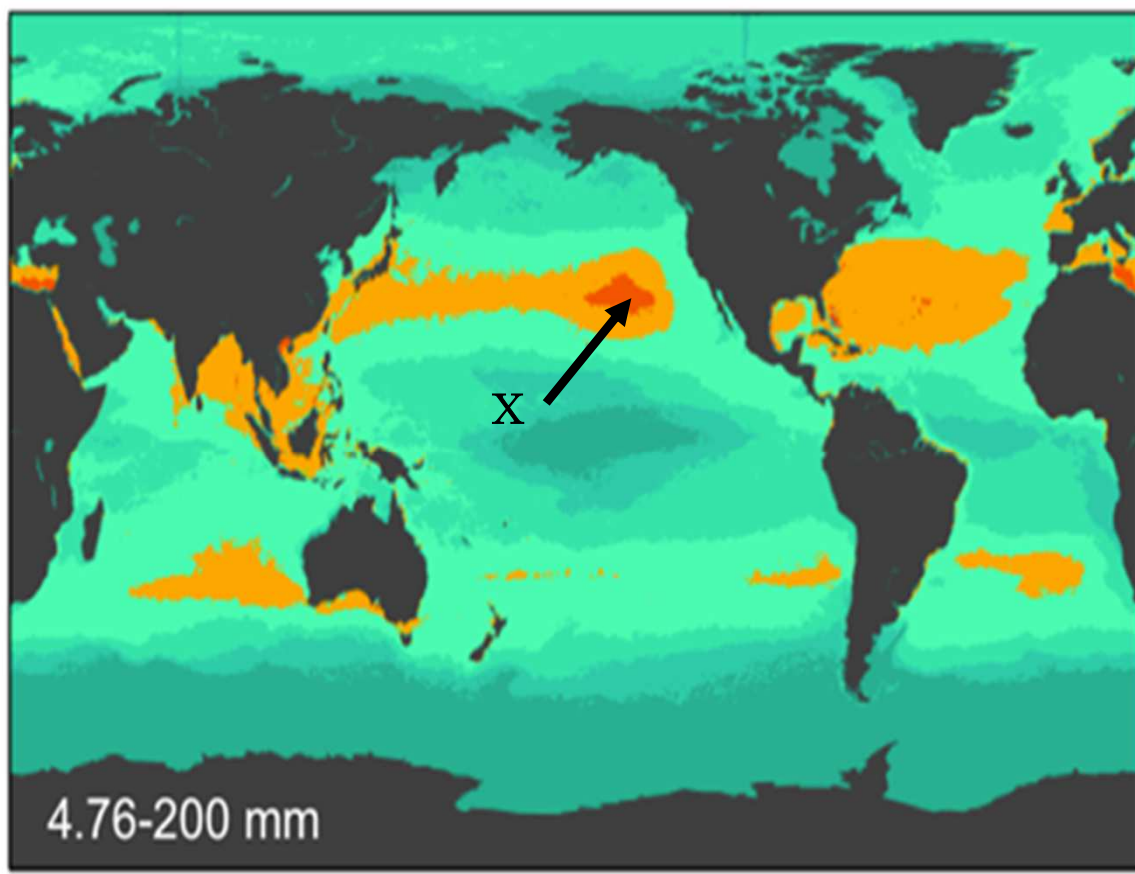
問40

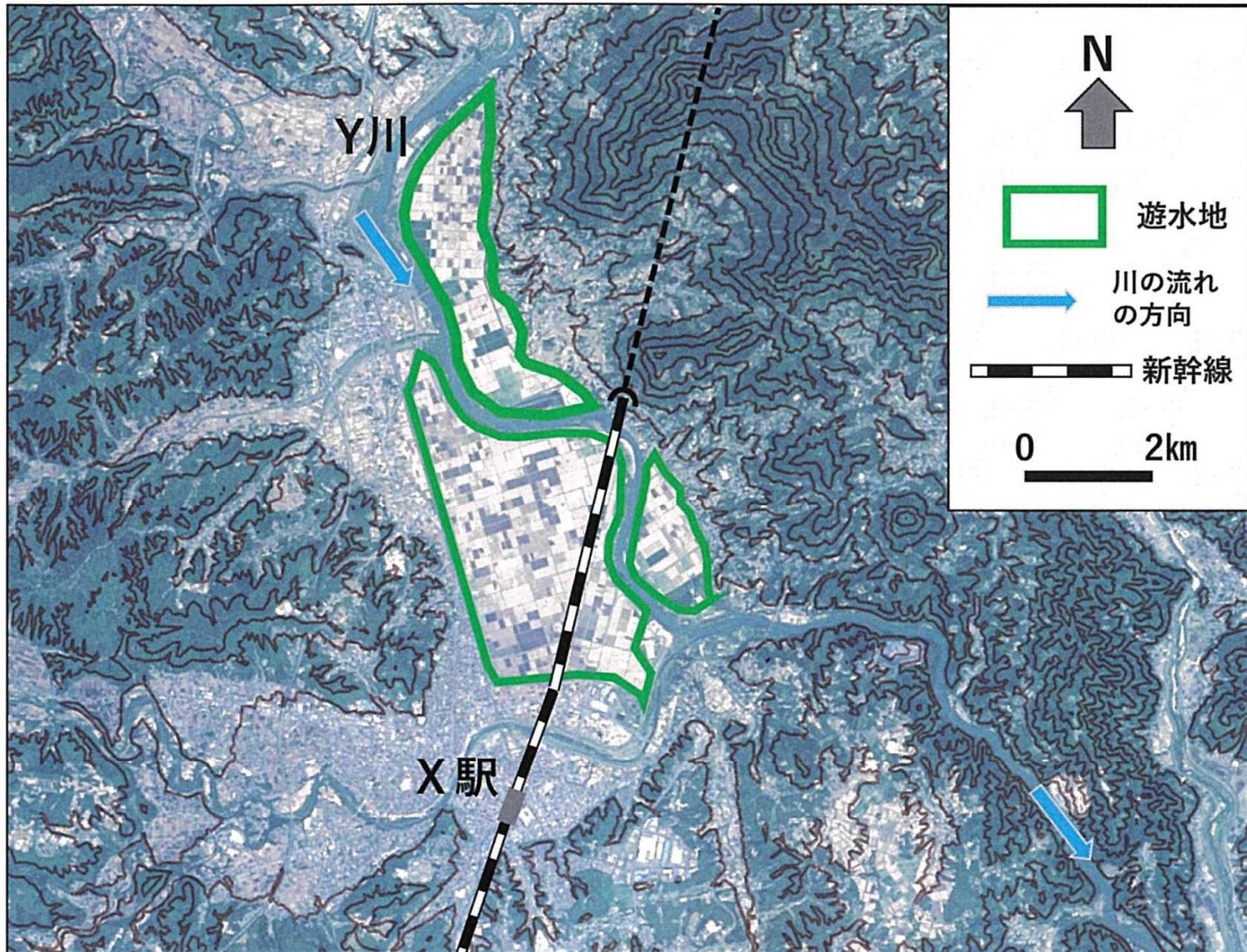


第2章 二次試験・記述テスト(WRT)

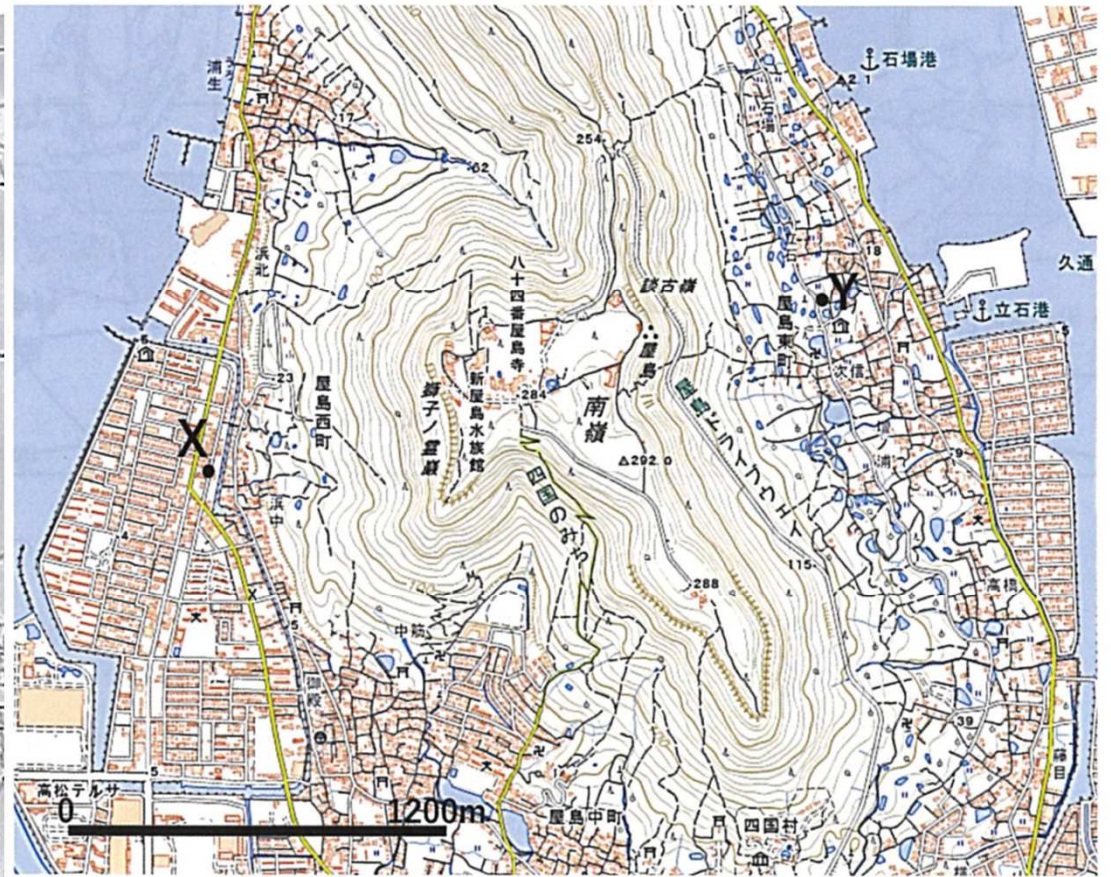
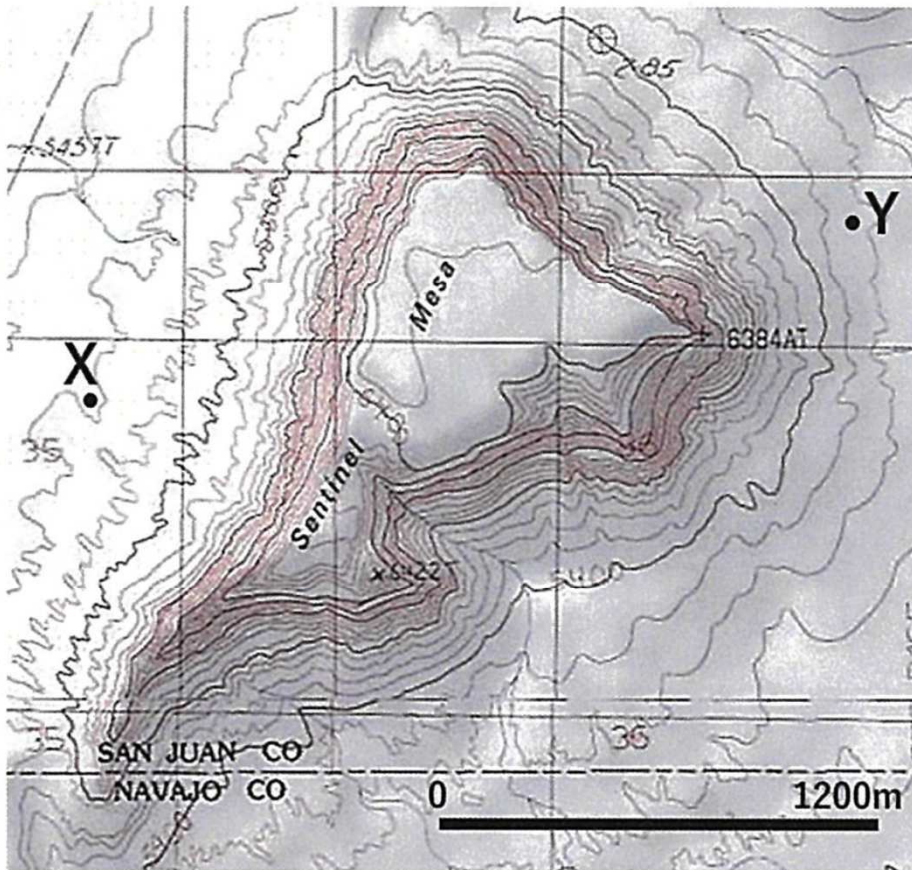
- ・ カラー図版と補足資料です。

P67 図2

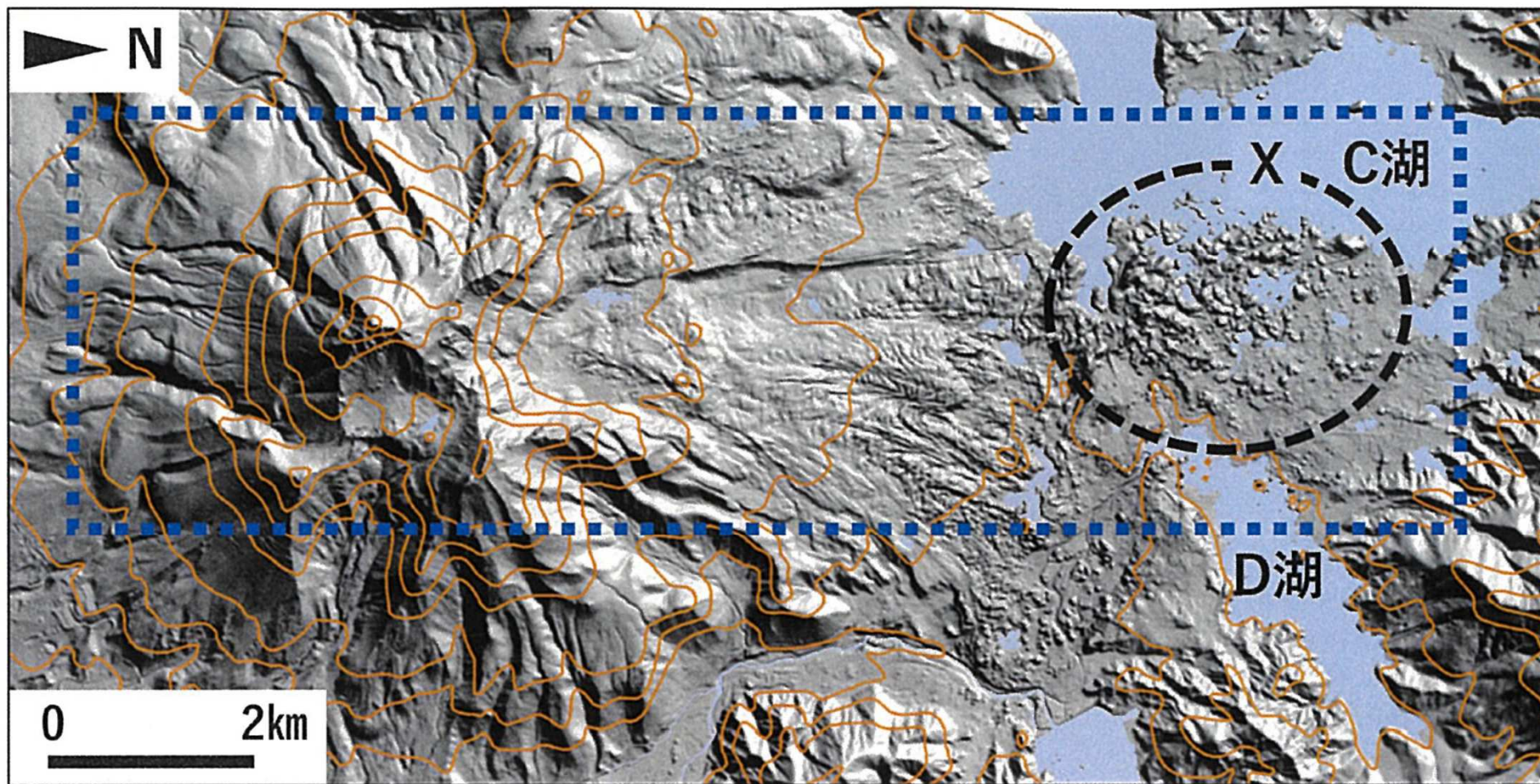




注) 新幹線は橋で遊水地を通過するため、新幹線は遊水地の設置とは関係ないものとする。



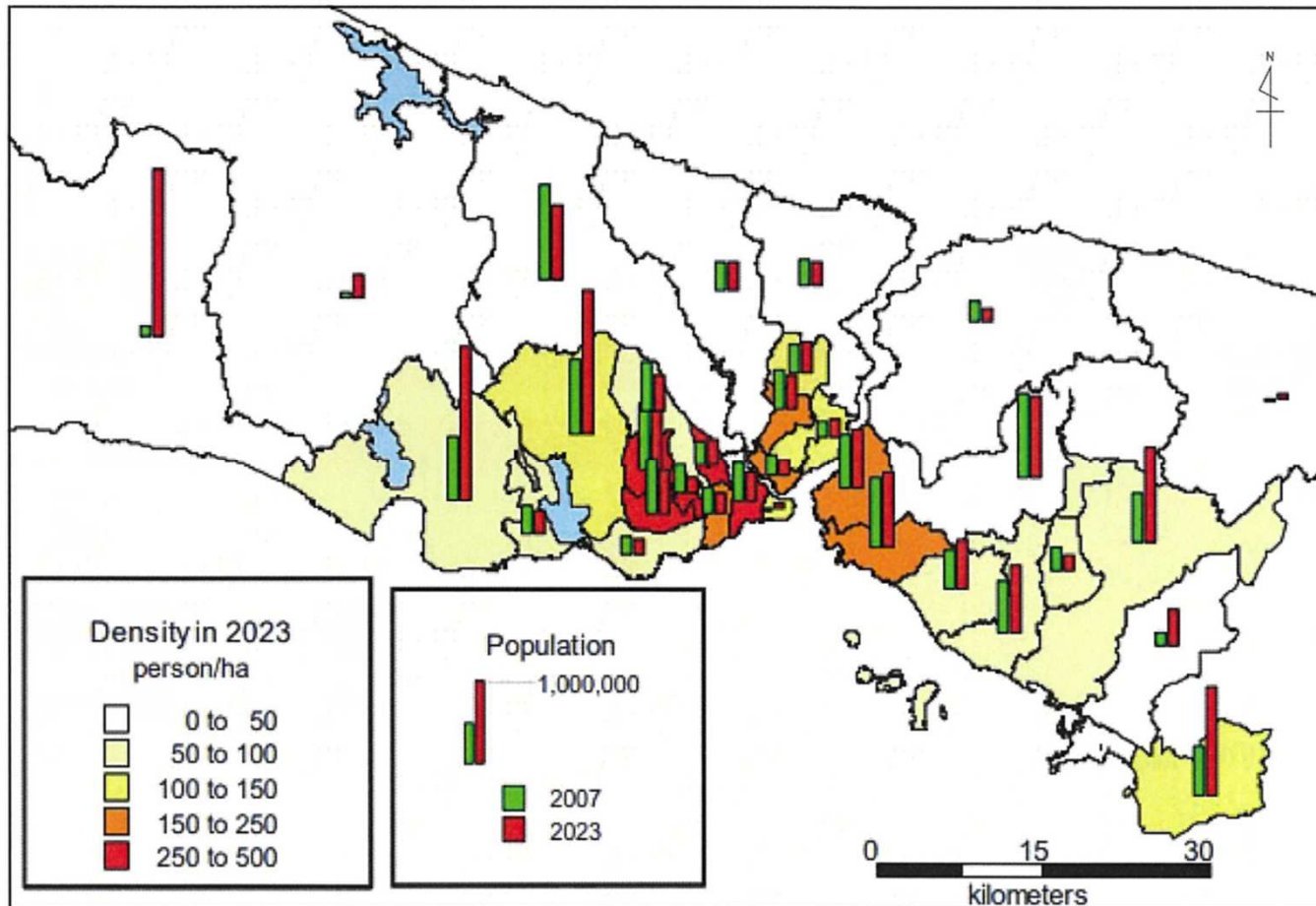
P73 図6



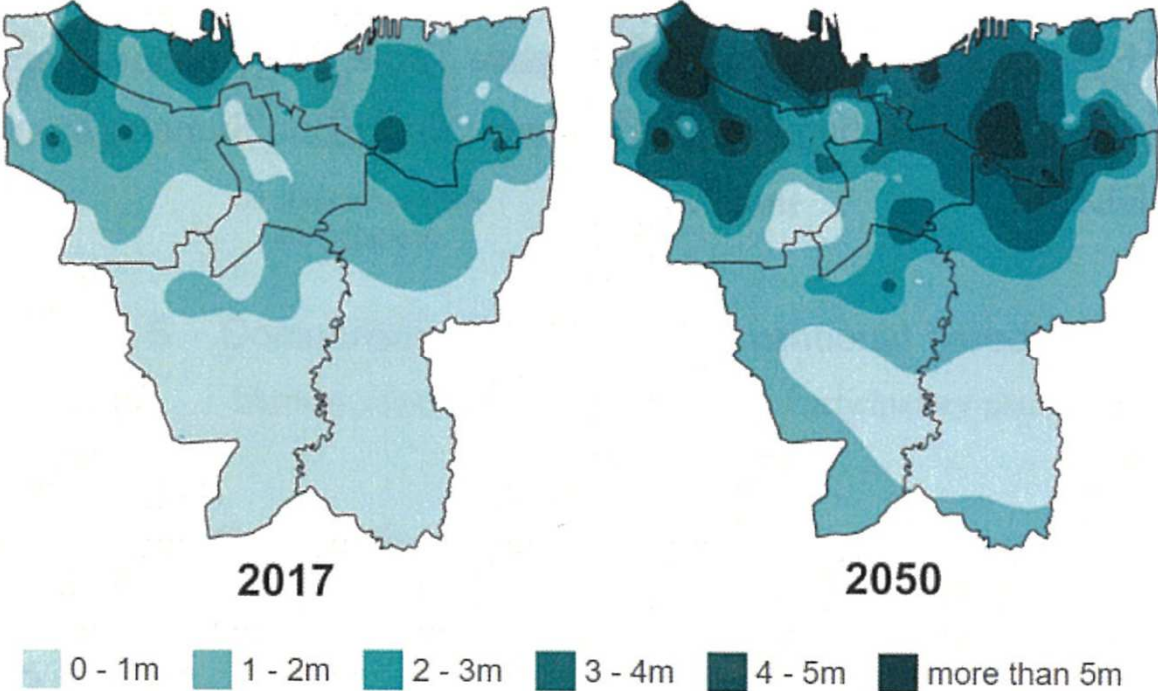
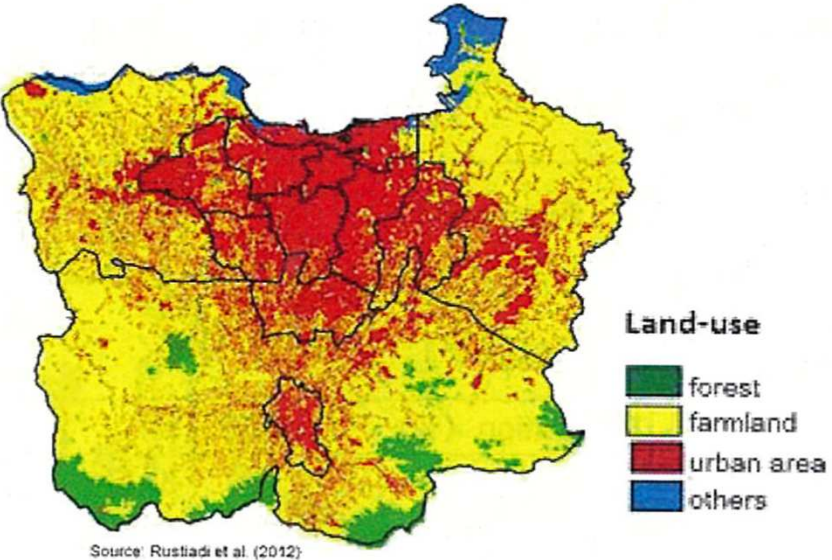
P 85 图 2



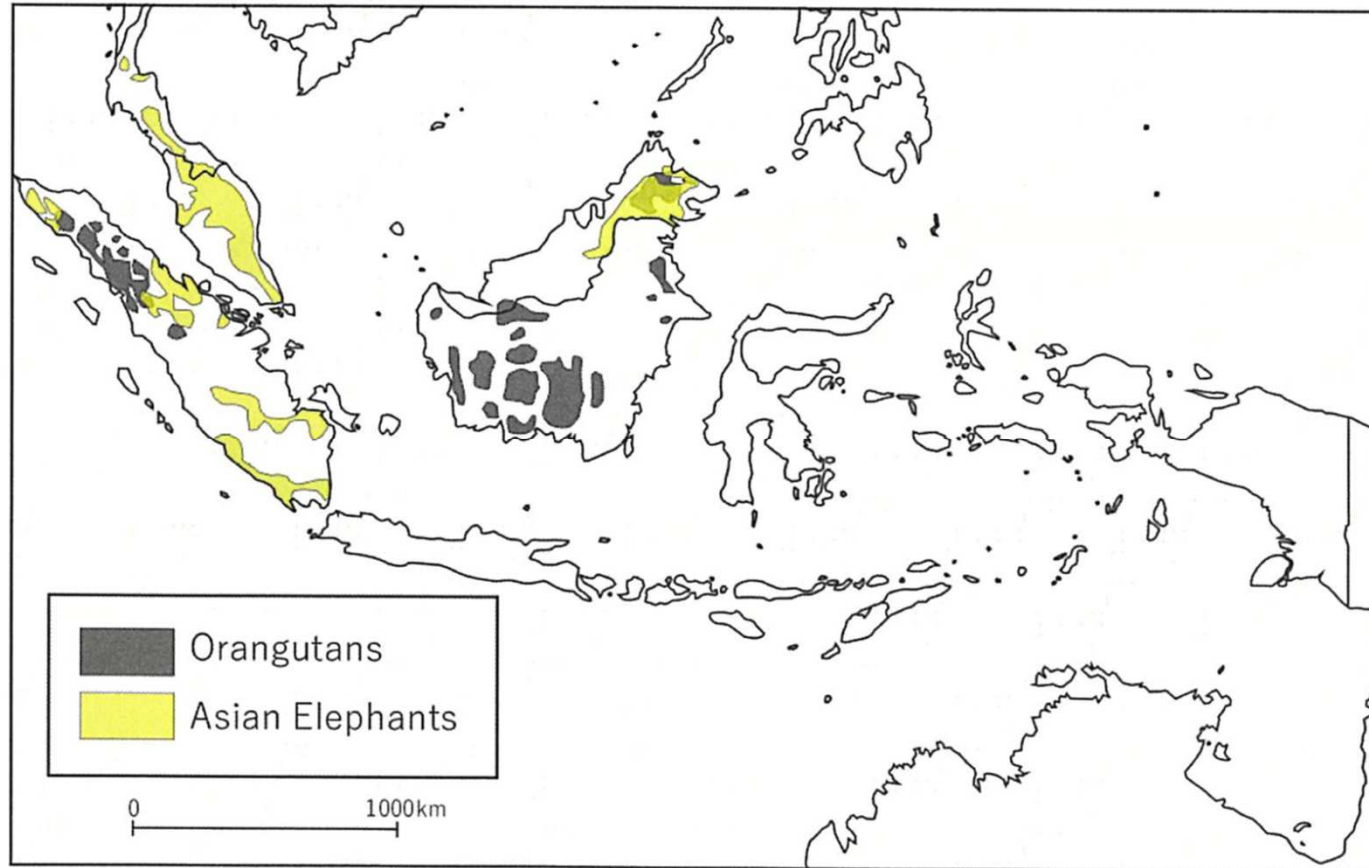
P95 Figure2



P97 Figure5
Figure6



P103 Figure10

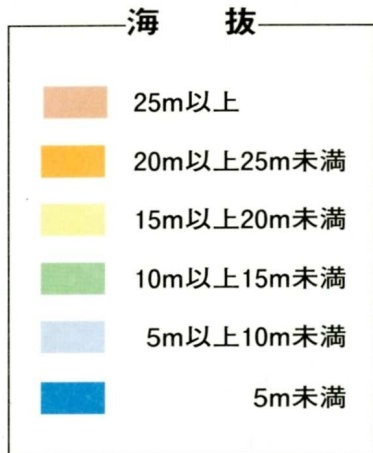
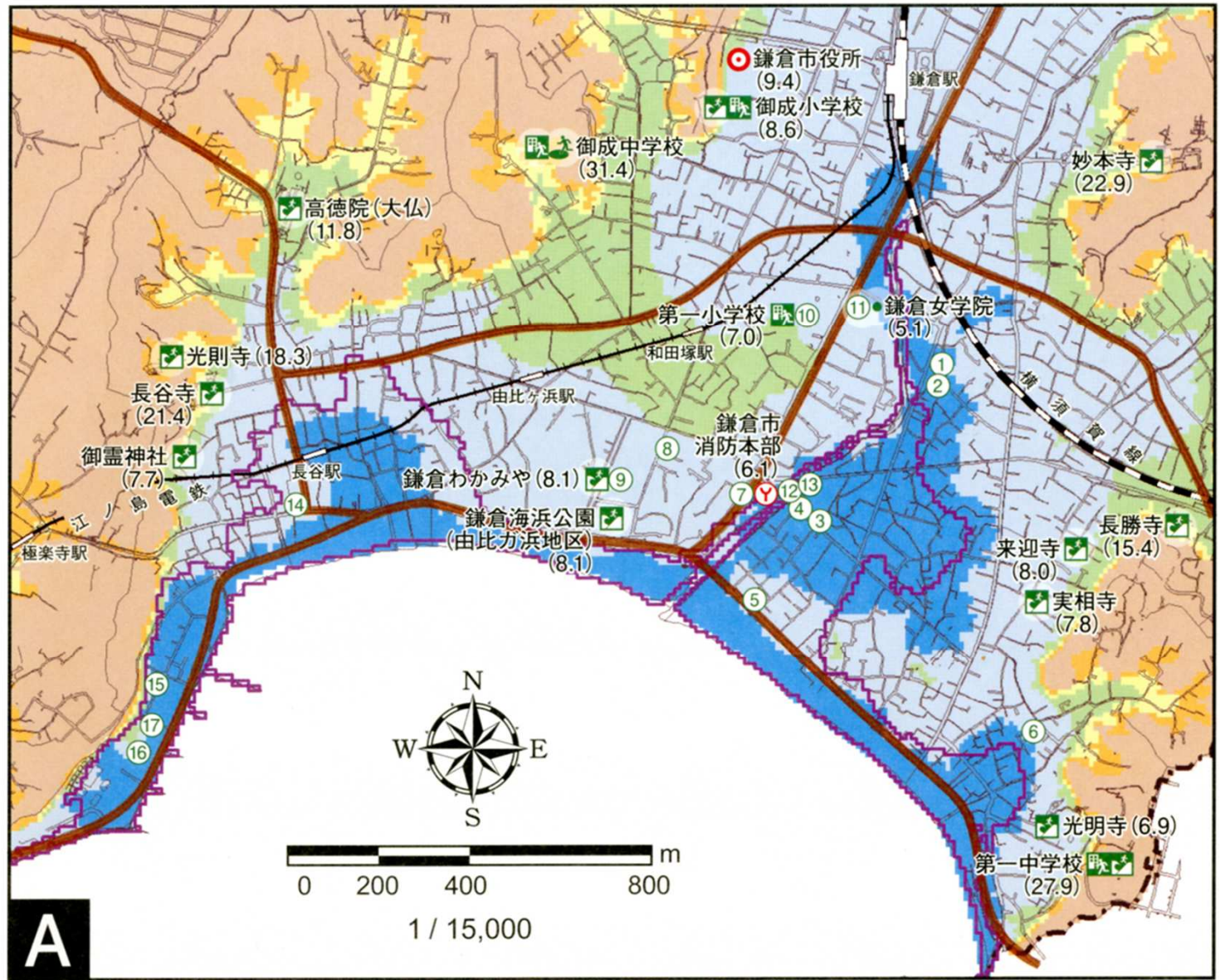


第2章 三次試験・フィールドワーク試験

- 補足の図版です。

P104

鎌倉地域海拔マップ



凡 例

() 内の数字は海拔です (単位: m)

	市役所		ミニ防災拠点 地震や大雨等の際に、早期の段階で開設する避難所です		広域避難場所 火災の延焼拡大による煙や輻射熱から一時的に身を守る場所です
	行政センター		避難所 状況に応じて市の判断で開設されます		津波来襲時緊急避難空地
	消防署・出張所				津波来襲時緊急避難建築物
	国道・県道				津波浸水予測範囲 (元禄型関東地震)

(元禄型関東地震…想定規模はマグニチュード8.1、発生間隔は2300年、今後50年間の発生確率ほぼ0%。1703年に発生した地震のデータを基に想定)

P106 図1



139° 52' 59.31" 139° 54' 0.17"
35° 37' 14.05" 35° 37' 14.05"

1. 投影はユニバーサル横メルカトル図法、座標帯は第54帯、中央子午線は東経141°
 2. 図面に付した短線は経緯度差1分ごとの目盛
 3. 高さの基準は東京湾の平均海面
 4. 等高線及び等深線の間隔は10メートル
 5. 磁気偏角は西偏約7° 10'
 6. 図式は平成24年電子地形図25000図式
 7. 本図は、国土院の提供によるものであり、その権利は国土院に帰属するものと見做す。

平成31年3月2日 調製

著作権所有兼発行者 国土地理院

P106 図2

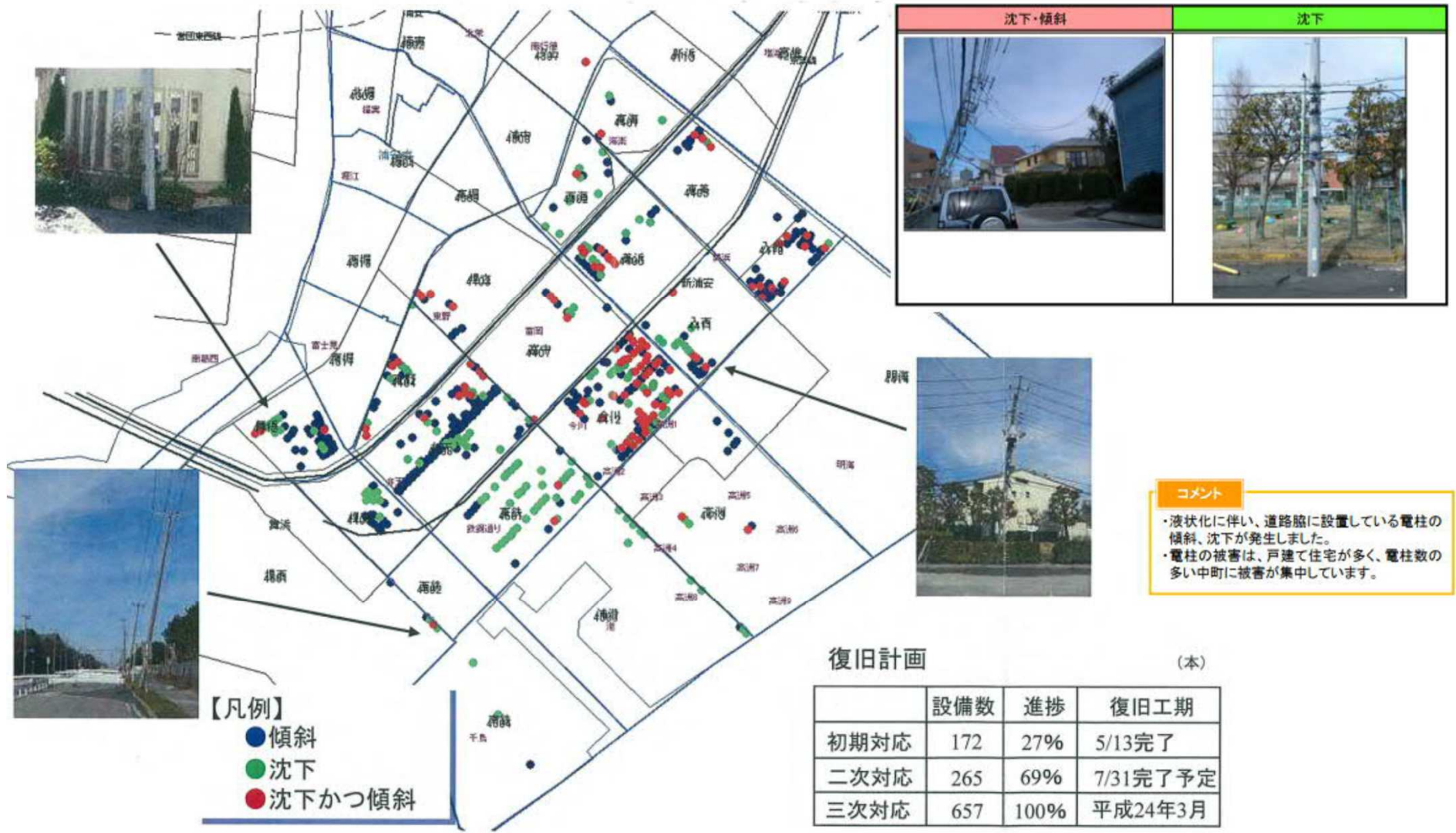


図2 東日本大震災時の電柱被害状況
 (浦安市液状化対策技術検討調査委員会資料・議事概要より作成)

[提供: 東京電力株式会社]